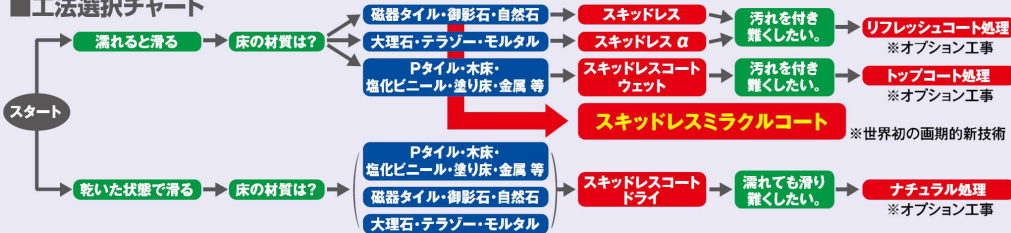


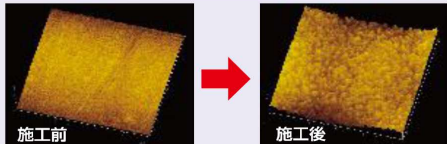
スキッドレスシリーズ工法の概要

スキッドレスシリーズ	処理方法	滑り防止の原理
スキッドレスミラクルコーティング	コーティング処理+化学処理	コーティングの被膜凸面に更なる微細な凹を形成し滑りを防止する。
スキッドレスコートドライ	コーティング処理	コーティングした被膜の表面に微細な凸面を形成し、滑りを防止する。
スキッドレスコートウェット		
スキッドレス	化学処理	素材表面に微細な凹を形成し、滑りを防止する。
スキッドレス-アルファ		

■工法選択チャート

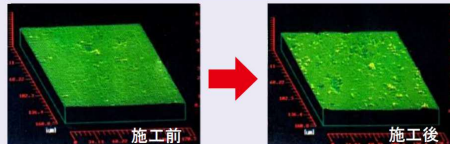


スキッドレスコートドライの表面構造



被膜に微細な凹凸を形成し、滑りを防止します。

スキッドレスの表面構造



タイル・石材の表面に微細な凹凸を形成し、滑りを防止します。

現場すべり抵抗値(GSR)

※GSR(現場すべり抵抗値)試験は滑り止め効果確認のための社内試験例です。

試験月日	2012.12.18	
素材	磁器タイル	
処理	スキッドレス処理	
状態	水濡れ(湿潤)状態	
	処理前	処理後
引張荷重	1.75	2.98
垂直荷重	5.25	5.25
GSR	0.333	0.568

約1.7倍の滑り止め効果が確認されています。

$$GSR = \frac{P_{max}}{W}$$

W:垂直荷重 Pmax:引張荷重

特約店によるスキッドレスシリーズ施工価格表(直工費)

種類	面積	10~33㎡	34~100㎡	101~330㎡	331㎡~
㎡単価(税別)		5,500円	5,000円	4,500円	4,000円

※10㎡未満の場合は、その都度お見積りをいたします。
※下記の場合、別途お見積りさせていただきます。

- 施工する床面の汚れが著しく、特別な洗浄をしなければならない場合。
- 施工時に特別な養生が必要な場合、水道・電気・排水等の設備がない場合。
- 施工する床面の形状が複雑で施工しにくい場合。
- 施工場所が遠隔地で出張費が必要な場合、施工が早朝・夜間になる場合。

※スキッドレスミラクルコーティングは上記施工価格の1,000円増(㎡単価)となります。

2025(R7)年6月1日価格改定

施工例



水の駅「ビュー福島湯」

新潟市秋葉区役所

十日町市「ゆくら妻有」

六本木ビルズ

本滑り止め処理は、完全に滑らなくするものではありません。また、適切なメンテナンスにより防滑効果の持続が図られます。

●お問合わせ・ご用命は

●製造発売元

先進の防滑技術で安全な環境づくりに貢献する
株式会社 ニーズインターナショナル
 〒950-0056 新潟市東区古川町5番9号
 TEL(025)272-0321(代) FAX(025)272-9988
 Mail:needs@dream.ocn.ne.jp
<http://www.needs-inc.co.jp>

スキッドレス新潟

検索



2025.06

あらゆる床のスベリをSTOPします。



事故が起こってからでは遅すぎます！

転倒事故ゼロを目指して

転倒事故を防止する定期的な滑り防止工法

液体プレキシ
SKIDLESS
 スキッドレスシリーズ
 NEEDS INTERNATIONAL CO. LTD

VOL.7

スキッドレスシリーズ技術登録・表彰履歴

- 平成30年度「新潟県技術賞」受賞 2018/11/16 (新潟県知事)
- 第19回国土技術開発賞「創意開発技術賞」受賞 2017/07/27 (国土交通大臣)
- NETIS 新技術情報提供システム 登録 HR-130011-A 2013/10/11 (国土交通省)
- 「Made in 新潟」新技術普及制度 登録 27K1002 2016/03/30 (新潟県)
- 「Made in 新潟」新技術普及制度 登録 21K1002 2009/09/18 (新潟県)

NC 株式会社 ニーズインターナショナル

スキッドレスシリーズはあらゆる床面・床材のスベリをSTOPします!!

タイル、石材、Pタイル、塩ビシート、フローリング、コンクリート、金属…。普段私たちが生活している空間には、さまざまな床材が使われています。しかし、残念ながら滑りやすく危険な床も少なくありません。特に水に濡れたり、雪や霜が解け出した場合はその危険性がさらに高くなり、高齢者や障害を持った方にとっては床が危険な凶器となってしまうかもしれません。このような不安を解決するために開発されたのが、この「スキッドレスシリーズ」です。誰もが安心して快適に利用できる床環境づくりに是非ご活用ください。

とても経済的	高い安全性	美しさそのまま	すばやい施工
使用環境にもよりますが、効力の目安として1年～5年持続しますので大変経済的です。	施工後は有害成分の揮発や残留がいないため、人にやさしい使用環境を提供します。	滑り止め処理剤による床面の着色、変色、脱色がほとんどなく、床面の美観・景観を損ないません。	処理作業は短時間で済むため、業務への支障も最小限に抑えられます。

Pタイル・木・ビニル床・塗り床・金属等の防滑コーティング+化学処理工法 特約店による施工のみとなっております。

光沢をおとさず、濡れてもすべらない安全な床を実現!

SKIDLESS MIRACLE COATING

●スキッドレスミラクルコーティング工法● (コーティングと化学処理を融合した防滑技術)

スキッドレスミラクルコーティング工法は平成29年7月、第19回国土技術開発賞特別賞「創意開発技術賞」に選出されました。国土技術開発賞とは、建設産業に係わる優れた新技術に授与される国土交通大臣表彰です。



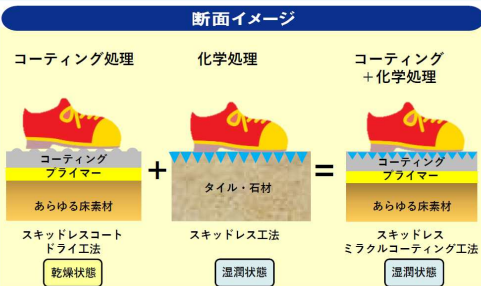
受賞状況2017年7月27日

スキッドレスミラクルコーティングの特徴

濡れると滑りやすくなる化学系床材(Pタイル、塩ビシート等)をはじめあらゆる床を美観・景観を損ねることなく滑りにくい安全な床に変えることができます。

また、化学系床材の場合は定期的なワックス処理も不要となり、日常のメンテナンスも容易となることからランニングコストの大幅な低減が図れます。

本工法は右図に示したように床素材に塗布したコーティング表面をさらに化学処理し、コーティング表面に形成された微細な凹凸により滑りを防止するため、コーティング可能なあらゆる床素材に適用できることが本工法の大きな特徴となっています。



スキッドレスミラクルコーティングの効果

公共施設等で広く普及している化学系床材(Pタイル・塩ビシート等)は一般にワックス塗布によりメンテナンスされていますが、水に濡れると非常に滑りやすくなり降雨・降雪時には持ち込まれた水分により常に転倒事故の危険を伴っています。

また、近年は転倒事故による死亡者が交通事故による死亡者を上回り、毎年8,000人を超える方がスリッパやつまずきなど同一平面上での転倒事故により亡くなっています。

このような現状を踏まえるとスキッドレスミラクルコーティングによる安全な床環境の整備は、安心・快適な福祉環境づくりに不可欠なものといえます。(厚生労働省人口動態調査資料 2022(R4)年度 死亡数9,687人)

施工対象場所

公共施設や福祉施設等で広く普及している化学系床材(Pタイル・塩ビシートなど)におすすめます。

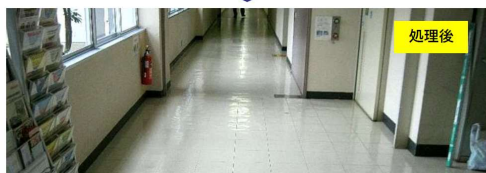
適用範囲	Pタイル、ビニル床、塗り床、金属、タイル、石材、木床等、あらゆる床材
特に効果の高い適用範囲	屋内の化学系床材(Pタイル、塩化ビニルシートなど)で水に濡れると滑りやすく危険な床。
適用できない範囲	施工に当たり床素材表面を完全乾燥状態にできない場所、油脂類等による汚損の恐れのある場所。
耐久年数	約1年～5年

コーティング+化学処理施工例

施工施設: 新潟県新発田地域振興局庁舎内1F通路



処理前



処理後

●現場すべり抵抗(GSR)試験結果

	施工前	施工後
GSR(平均)	0.353	0.639

約1.81倍の滑り止め効果が確認されています。

※GSR(現場すべり抵抗)試験は、滑り止め効果確認のための社内試験です。※滑りにくい安全な床のGSR値は0.4以上必要であることが実証されています。

※スキッドレスミラクルコーティングの耐用年数は1年～5年です。(使用環境により異なります。)

タイル・石材用滑り止め化学処理工法

タイル・御影石・自然石には

SKIDLESS

●スキッドレス●

タイル・御影石・自然石などの床材を処理することで、優れた滑り防止効果を発揮し、同時に施工面の汚れも洗浄します。※開発から30年以上の施工実績を有する信頼の工法です。



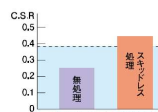
施工対象場所

エントランス、ロビー、ポーチ、階段、廊下、歩道、浴室、シャワールーム、厨房、プールサイド、トイレ、その他水に濡れると滑りやすい場所。



スキッドレスの効力

右のグラフは、東京工業大学・小野研究室すべり試験機による施軸タイル面の水濡れ状態における試験結果です。グラフにおいて、点線以上は同大学資料の不足床、紳士靴歩行動作による安全性の許容範囲です。「スキッドレス」で処理したタイルは許容範囲に達しています。



※スキッドレス、スキッドレスアルファの耐用年数は3年～5年です。(使用環境により異なります。)

大理石・テラゾー・コンクリートには

SKIDLESS-α

●スキッドレス-アルファ●

大理石・テラゾー・コンクリートなどの床材を処理することで、優れた滑り防止効果を発揮し、同時に施工面の汚れも洗浄します。



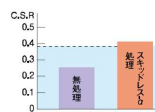
施工対象場所

エントランス、ロビー、ポーチ、階段、廊下、歩道、浴室、シャワールーム、厨房、プールサイド、トイレ、その他水に濡れると滑りやすい場所。



スキッドレス-αの効力

右のグラフは、東京工業大学・小野研究室すべり試験機による大理石面の水濡れ状態における試験結果です。グラフにおいて、点線以上は同大学資料の不足床、紳士靴歩行動作による安全性の許容範囲です。「スキッドレス-α」で処理した大理石面は許容範囲に達しています。



Pタイル・木・ビニル床・塗り床・金属等の防滑コーティング処理工法

特約店による施工のみとなっております。

乾燥状態での滑りを止める

SKIDLESS COAT DRY

●スキッドレスコート ドライ●

Pタイル・塩ビシート・フローリング・塗り床・金属床等の乾燥状態での滑りを防止するコーティング処理工法です。優れた滑り防止効果を発揮するとともに、メンテナンスも容易で美しい光沢を長時間維持します。



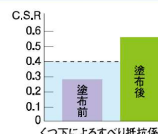
施工対象場所

公共施設や福祉施設のホール・階段・廊下、住宅の居間・階段・廊下、事務所、工場、その他乾燥状態で滑りやすい場所。



スキッドレスコート ドライの効力

右のグラフは、東京工業大学・小野研究室すべり試験機によるフローリング面の乾燥状態における試験結果です。グラフにおいて、点線以上は同大学資料のくつ下による安全性の許容範囲です。「スキッドレスコートドライ」で処理したフローリングは許容範囲に達しています。



※スキッドレスコートドライ、スキッドレスコートウェットの耐用年数は1年～2年です。(使用環境により異なります。)

湿潤状態での滑りを止める

SKIDLESS COAT WET

●スキッドレスコート ウェット●

Pタイル・塩ビシート・フローリング・塗り床・金属床等の湿潤状態、雪や霜、凍結融解時の滑りを防止するコーティング処理工法です。塗布したパウダー剤を更にコーティング処理することで驚きの防滑効果を発揮します。



施工対象場所

公共施設や福祉施設のホール・階段・廊下・脱衣室・浴室、建設現場の足場・通路、事務所、工場、その他湿潤状態で滑りやすい場所。



スキッドレスコート ウェットの効力

右のグラフは、東京工業大学・小野研究室すべり試験機による施軸タイル面の湿潤状態における試験結果です。グラフにおいて、点線以上は同大学資料の素足による安全性の許容範囲です。「スキッドレスコートウェット」で処理したタイルは許容範囲に達しています。

